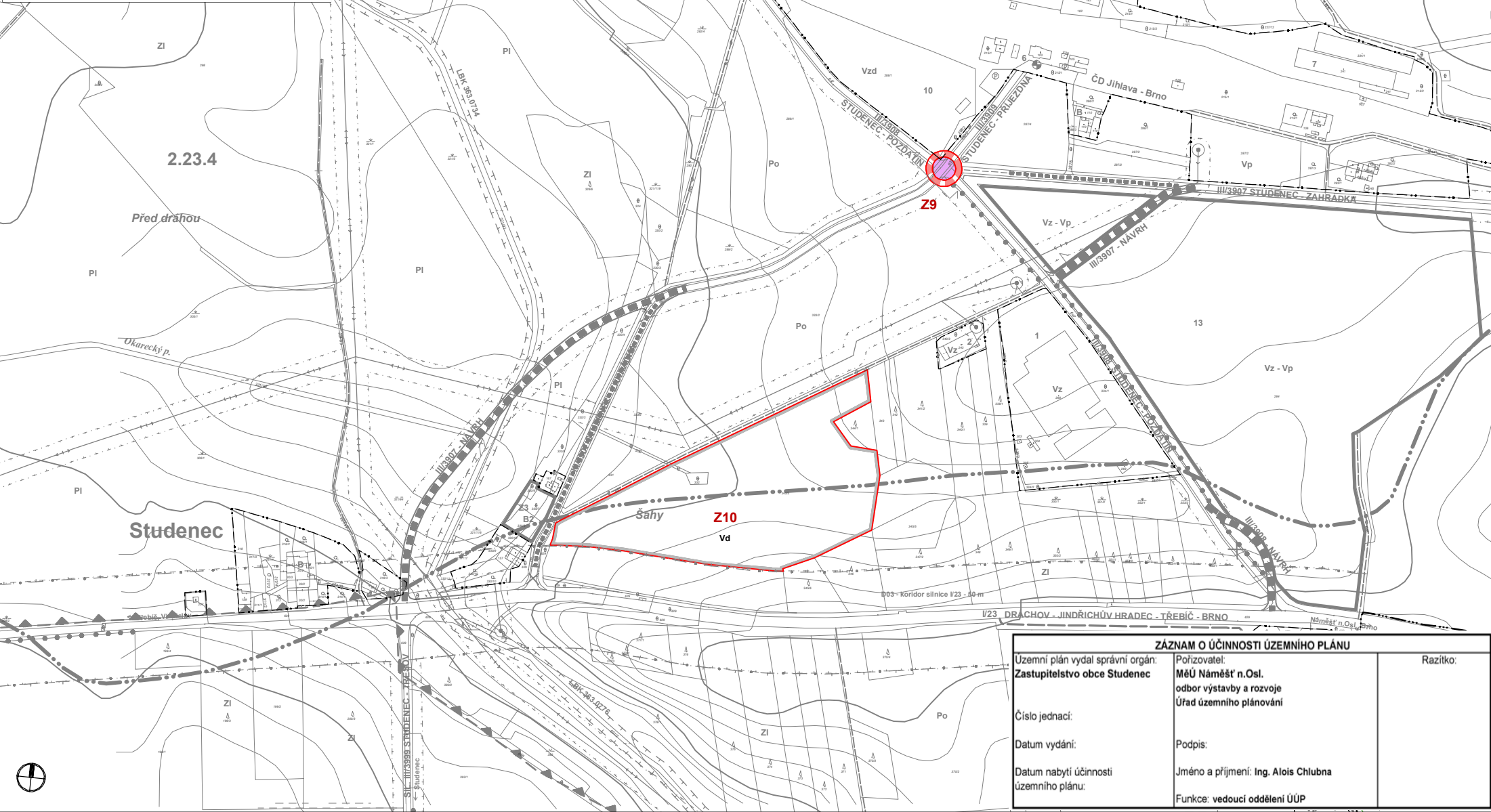


Změna č. 3 ÚPO STUDENEC

Hlavní výkres - nádraží
1b
1 : 5000

-  PLOCHY VÝROBY A SKLADOVÁNÍ
-  OKRUŽNÍ KŘÍŽOVATKA
-  HRANICE ZASTAVĚNÉHO ÚZEMÍ K 1.11.2010
-  HRANICE ZASTAVITELNÝCH PLOCH



ZÁZNAM O ÚČINNOSTI ÚZEMNÍHO PLÁNU		
Územní plán vydal správní orgán: Zastupitelstvo obce Studenec	Pořizovatel: MěÚ Náměst' n.Osl. odbor výstavby a rozvoje Úřad územního plánování	Razítko:
Číslo jednací:	Podpis:	
Datum vydání:	Jméno a příjmení: Ing. Alois Chlubna	
Datum nabytí účinnosti územního plánu:	Funkce: vedoucí oddělení ÚÚP	