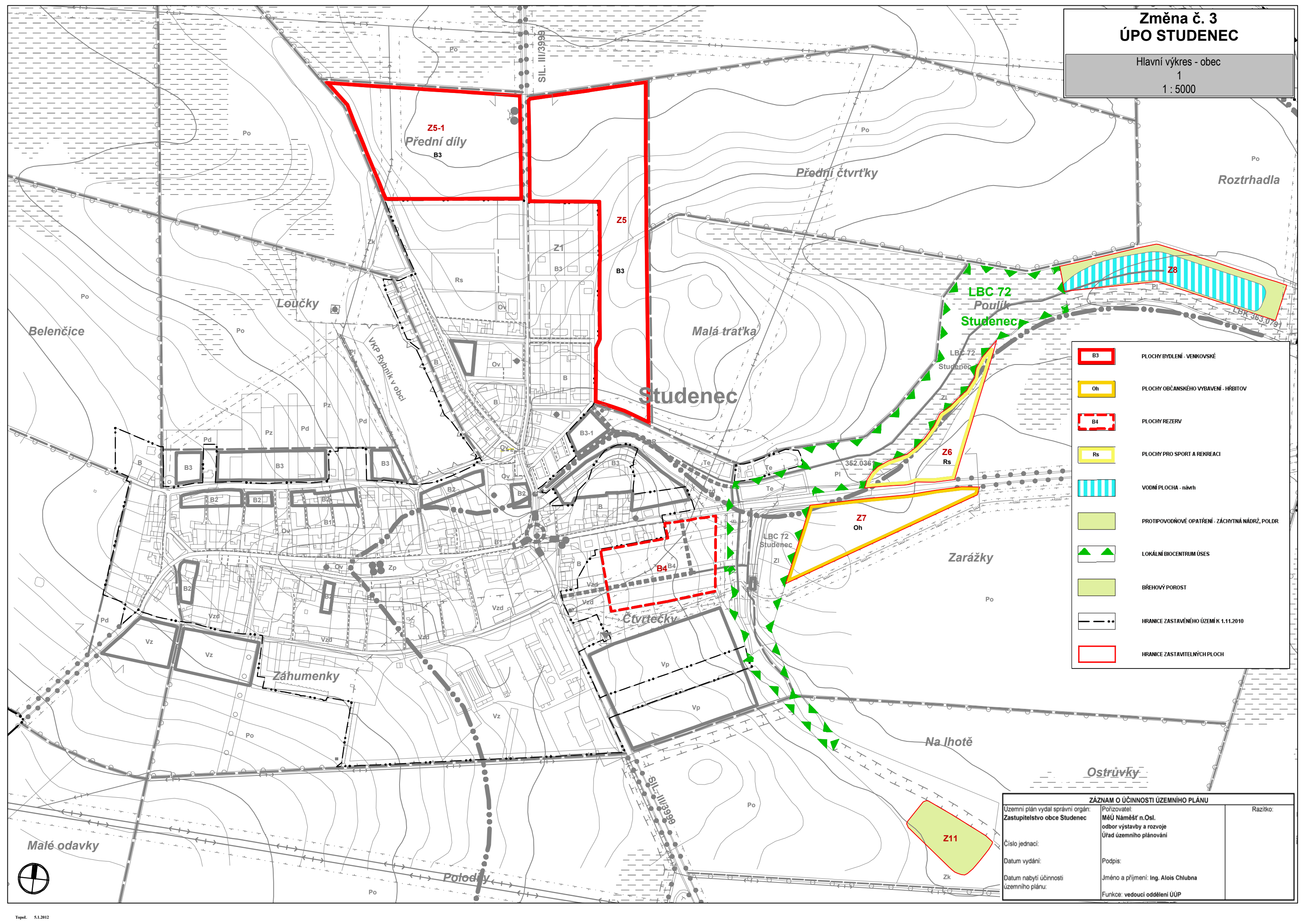


# Změna č. 3 ÚPO STUDENEC

Hlavní výkres - obec  
1  
1 : 5000



|  |    |   |
|--|----|---|
|  | B3 | PLOCHY BYDLENÍ - VENKOVSKÉ                      |
|  | Oh | PLOCHY OBČANSKÉHO VYBAVENÍ - HRBITOV            |
|  | B4 | PLOCHY REZERV                                   |
|  | Rs | PLOCHY PRO SPORT A REKREACI                     |
|  |    | VODNÍ PLOCHA - návrh                            |
|  |    | PROTIPOVODNOVÉ OPATŘENÍ - ZÁCHYTNÁ NÁDRŽ, POLDR |
|  |    | LOKÁLNÍ BIOCENTRUM ÚSES                         |
|  |    | BŘEHOVÝ POROST                                  |
|  |    | HRANICE ZASTAVĚNÉHO ÚZEMÍ K 1.11.2010           |
|  |    | HRANICE ZASTAVITELNÝCH PLOCH                    |

| ZÁZNAM O ÚČINNOSTI ÚZEMNÍHO PLÁNU                                |   |          |
|--|---|----------|
| Územní plán vydal správní orgán:<br>Zastupitelstvo obce Studenec | Pořizovatel:<br>MěÚ Náměstí n.Osl.<br>odbor výstavby a rozvoje<br>Úřad územního plánování | Razítko: |
| Číslo jednací:   | Podpis:   |          |
| Datum vydání:  | Jméno a příjmení: Ing. Alois Chlubna  |          |
| Datum nabytí účinnosti<br>územního plánu:                        | Funkce: vedoucí oddělení ÚÚP  |          |